

Regler for Sankt Hans

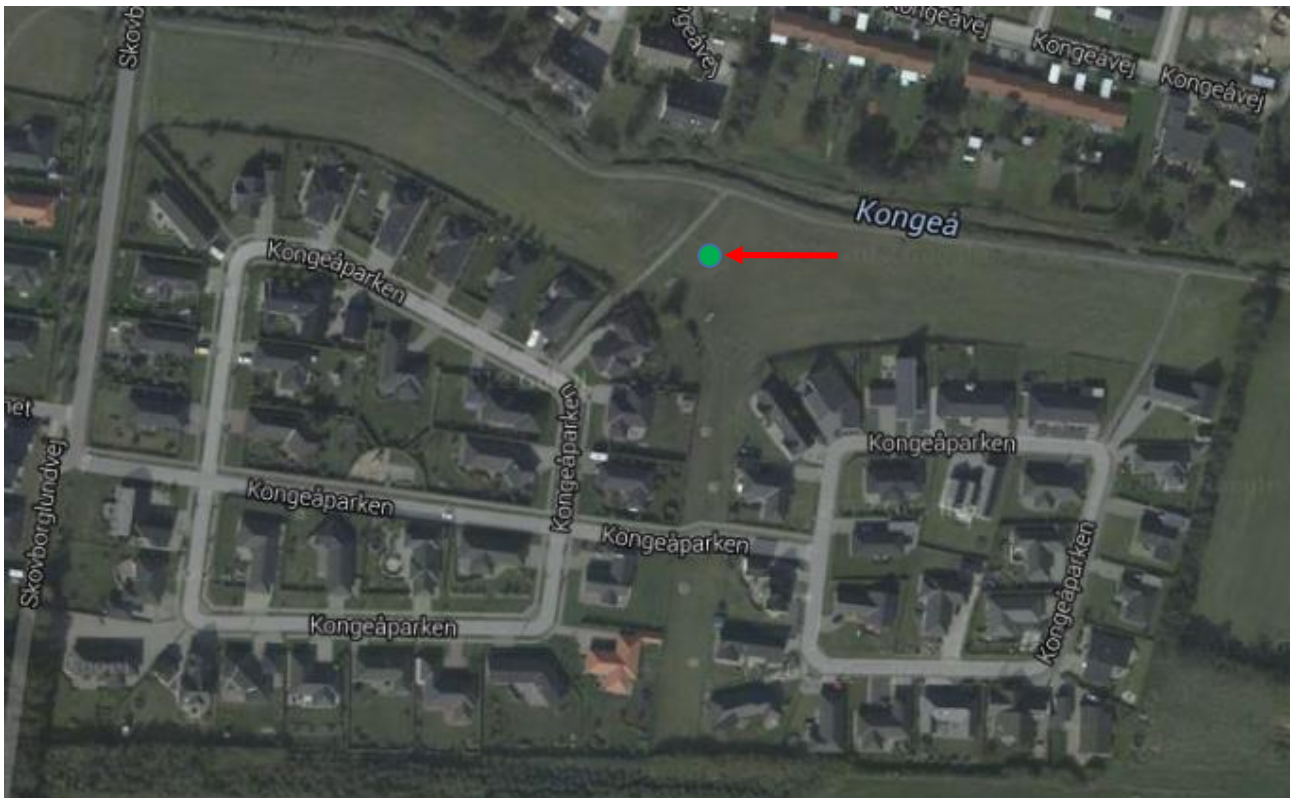
Grundejerforeningen finder det nødvendigt at have et sæt regler i forhold til Sankt Hans – dette omfatter hvad der må brændes af, samt hvornår der må placeres elementer til afbrænding på arealet. Det er i vor alles interesse at holde plænen pæn og ryddelig, således at det ikke medfører den enkelte yderligere omkostninger til eksempelvis oprydning og lign.

Reglerne forlyder således:

1. **Placering** af bålet, som angivet nedenfor, da det opfylder kravene fra beredskabsstyrelsen.
2. **Elementer** til afbrænding skal være ubehandlet træ. (Dvs. egnet haveaffald m.v.)
3. **Størrelsen** på elementerne må maksimalt være 120 cm, og 8 cm i diameter.
4. **Tidspunkt** for placering af elementer er fra d. 1 juni og frem til Sankt Hans.

Vi henviser i øvrigt til regelsættet fra Beredskabsstyrelsen

http://brs.dk/forebyggelse/brand/kampagner/sct_hans/Pages/sct_hans.aspx



Figur 1 – Placering af Sankt Hans bål